

**Ausfall Turbolader, Pfeifgeräusch und Leistungsmangel!****Achtung:**

Es ist wiederholt festzustellen, dass es nach Austausch des ersten Turboladers zu wiederholten Ausfällen kommt. Schadensbild ist hier in der Regel ein massiv erhöhtes Axiallagerspiel der Läuferwelle, welches ein Anstreifen des Turbinenrades am Hitzeschutzblech zum Lagergehäuse und ein Anstreifen des Verdichterrades im Verdichtergehäuse zulässt. Dieser Schaden macht sich für den Autofahrer mit kreischend pfeifenden Geräuschen und beginnenden Leistungsmangel bemerkbar.

Ursache ist hier immer ein vorliegend erhöhter Abgasgegendruck, welcher das Axiallager der Läuferwelle schädigt.

**Abgasgegendruck:**

Der zulässige Maximalwert des Abgasgegendruckes bei Turboladern liegt allgemein bei **300 mbar**. Dieser Wert muss unbedingt manuell gemessen werden. Die Auswertung durch die OBD bringt meist fehlerhafte Werte, da eine Verstopfung der Prüfleitungen abgehend vom DPF und die Funktionalität des Differenzdrucksensors nicht festgestellt werden kann. Ein beladener DPF erfordert in immer kürzer werdenden Abständen eine Regeneration. Bei diesen Regenerationsphasen werden Abgasgegendrucke von 700 bis 900 mbar erreicht und eine Meldung ans Steuergerät ausgeblendet.

**Manuelle Messung des Abgasgegendruckes:**

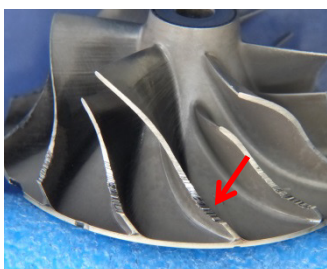
Prüfleitung vor DPF am Differenzdrucksensor mit T-Stück, Schlauchleitung und Manometer abgreifen. Bei Betriebstemperatur des Fahrzeuges darf während einer Probefahrt bei Leistungsanforderung der gemessene Abgasgegendruck in keinem Drehzahlbereich **300 mbar** erreichen. Beachten Sie zum Thema Druckverhältnisse am Turbolader unbedingt die Beiträge in unserem Technikratgeber Band 4. Wir bieten über Ihren Händler ein geeignetes Equipment Art.: **MESS01** an



Durch Axialschub  
eingelaufenes Axiallager



angestrichenes  
Turbinenrad



angestrichenes  
Verdichterrad



abgeschliffenes  
Verdichtergehäuse

**Fahrzeughersteller:** BMW

**Fahrzeuge:** (E81, E82, E87, E88) 120 d ; (E90, E91, E92, E93) 320 d ; (E60, E61) 520 d ; (E84) X1 ; (E83, F25) X3, mit Motorcode N47D20A, N47D20C

**Gültigkeit:** Diese Service Information ist gültig für den Wechsel des Turboladers mit der

**BTS-Nr.:** T914870; **BTS-TSS-Nr.:** T981026

**OE-Nr.:** 11654727470, 11657797781, 11657797782, 11657808477, 11657808478, 11657810199, 11657810200, 11657810203, 11658506891, 11658506892, 11658506893, 11658506894, 11658506895, 11658506896, 472468601, 4727470, 7797781, 779778103, 7797782, 7808477, 780847701, 7808478, 7810199, 7810200, 7810203, 8506891, 850689101, 8506892, 8506893, 850689301, 8506894, 8506895, 850689501, 8506896

**Hersteller Ausf.-Nr.:** 49135-05830, 49135-05840, 49135-05850, 49135-05860, 49135-05865, 49135-05870, 49135-05875, 49135-05880, 49135-05885, 49135-05886, 49135-05890, 49135-05895, 49135-05896, 49335-00100, 49335-00200, 49335-00220, 49335-00221, 49335-00230, 49335-00240, 49335-00241, 49335-00420, 49335-00430, 49335-00431, 49335-00440, 49335-00441, 49490-93501

**Bestellhinweis:** OE-Nummern dienen nur zu Vergleichszwecken. Der Inhalt ist unverbindlich und dient ausschließlich Informationszwecken. Die Vorgaben der Hersteller sind einzuhalten.