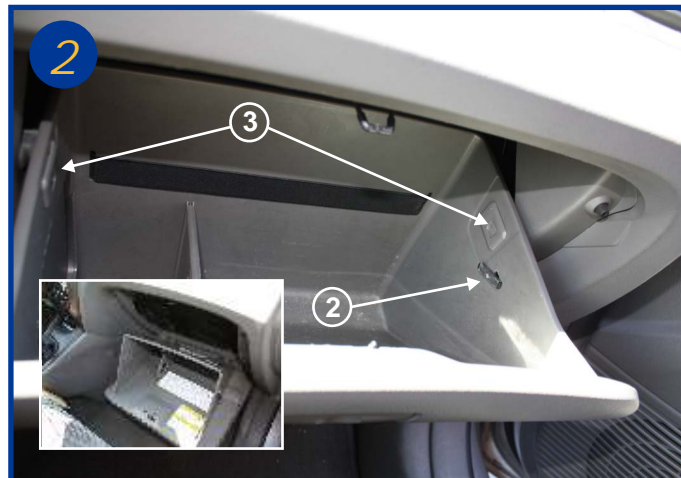




## Montage sur: HYUNDAI TUCSON (Type JM)



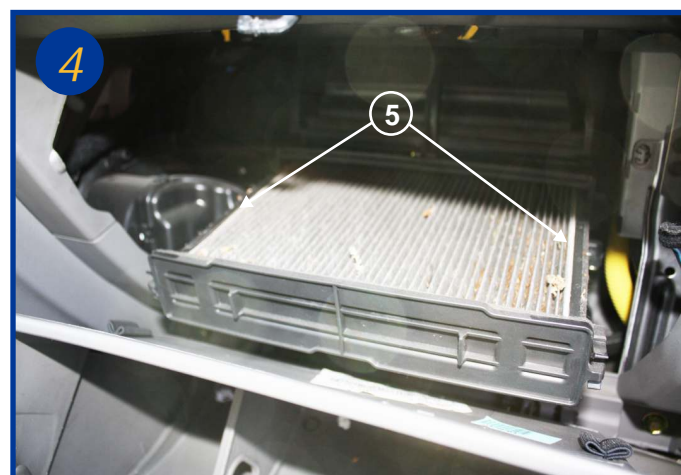
Le filtre d'habitacle est situé à l'intérieur du véhicule, coté passager derrière la boîte à gants (1).



Ouvrir la boîte à gants, tirer sur le taquet (2) pour libérer l'arrêtoir du tiroir de boîte. Basculer les 2 butées (3) afin de faire descendre complètement le tiroir de boîte (voir encadré).



Ouvrir le boîtier filtrant en appuyant aux deux extrémités (4) sur les fermoirs.



Sortir le tiroir et son élément filtrant, le retirer de son cadre plastique et le remplacer. Attention imbriquer les 2 premiers plis dans les nervures appropriées (5). Le remontage s'effectue dans l'ordre inverse du démontage.

**FREQUENCE DE CHANGEMENT: 1FOIS PAR AN OU 15000 KMS**  
**TEMPS DE REMPLACEMENT : 20 minutes**