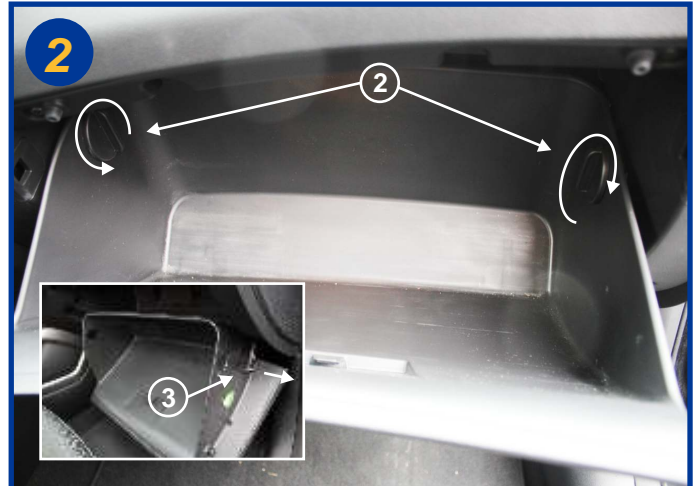




Montage sur: HYUNDAI VELOSTER (Type FS)



Le filtre d'habitacle est situé à l'intérieur du véhicule, côté passager derrière la boîte à gants (1). Ouvrir la boîte à gants.



Tourner d'un quart de tour les 2 arrêtoirs (2) et les retirer. Déconnecter ensuite l'amortisseur de descente du tiroir (voir encadré) (3) dans le sens de la flèche.



Ouvrir le boîtier filtrant en actionnant les fermoirs (4) dans le sens des flèches et le retirer.



Sortir le filtre usagé du boîtier et le remplacer. Le remontage s'effectue dans l'ordre inverse du démontage.

FREQUENCE DE CHANGEMENT: 1FOIS PAR AN OU 15000 KMS
TEMPS DE REMPLACEMENT : 20 minutes